

Die computererstellten Ansichten können nicht alle Detailpunkte exakt wiedergeben. Daher können in Einzelfällen die Darstellung und die tatsächliche Ausführung geringfügig voneinander abweichen.



Ansicht **Nord**



Ansicht **Süd**



# BAUANTRAG

Datum	Bearbeiter	Änderung	Index
			07
			06
			05
			04
			03
			02
13.01.2021	fr	Planerstellung	01

Ingenieur- und Planungsbüro im Bauwesen  
Dipl.-Ing. Jens Bakenhus

Schulweg 1  
27801 Dötlingen / Neerstedt  
Tel. 04432 / 9889 - 140  
Fax 04432 / 9889 - 141  
buero@ipb-home.de  
www.ipb-home.de



## ENTWURFSVERFASSER

Dipl.-Ing. Jens Bakenhus Datum, Unterschrift  
Schulweg 1  
27801 Dötlingen - Neerstedt  
Neerstedt, den 13.01.2021

## BAUHERR

Schreiber Immobilien GmbH & Co.KG Datum, Unterschrift  
Wolfsheide 24  
27777 Ganderkesee  
Ganderkesee, den 13.01.2021

## BAUVORHABEN, -ORT

Neubau eines Wohnhauses mit 12 altengerechten WE  
Adelheider Straße 13  
27777 Ganderkesee

## PLANBEZEICHNUNG

Ansichten Nord, Süd Maßstab  
1:100

Datum	Bearbeiter	Projekt-Nr.	Plannummer	Index
13.01.2021	fr	037_20	BA08	01

Die computererstellten Ansichten können nicht alle Detailpunkte exakt wiedergeben. Daher können in Einzelfällen die Darstellung und die tatsächliche Ausführung geringfügig voneinander abweichen.



# BAUANTRAG



Ansicht **Ost**



Ansicht **West**

Datum	Bearbeiter	Änderung	Index
			07
			06
			05
			04
			03
			02
13.01.2021	fr	Planerstellung	01

Ingenieur- und Planungsbüro im Bauwesen  
Dipl.-Ing. Jens Bakenhus

Schulweg 1  
27801 Dötlingen / Neerstedt  
Tel. 04432 / 9889 - 140  
Fax 04432 / 9889 - 141  
buero@ipb-home.de  
www.ipb-home.de



## ENTWURFSVERFASSER

Dipl.-Ing. Jens Bakenhus Datum, Unterschrift  
Schulweg 1  
27801 Dötlingen - Neerstedt  
Neerstedt, den 13.01.2021

## BAUHERR

Schreiber Immobilien GmbH & Co.KG Datum, Unterschrift  
Wolfsheide 24  
27777 Ganderkesee  
Ganderkesee, den 13.01.2021

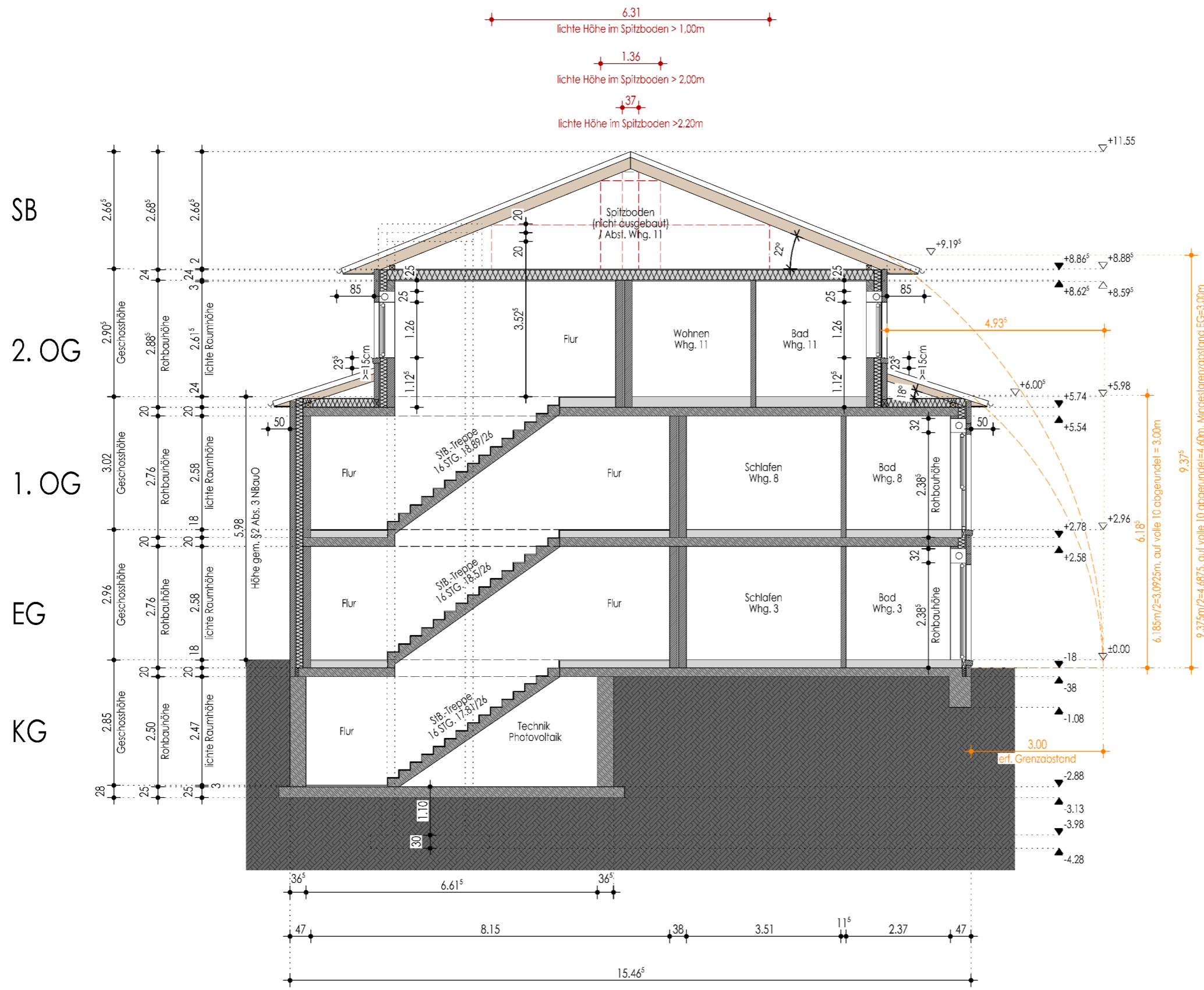
## BAUVORHABEN, -ORT

Neubau eines Wohnhauses mit 12 altengerechten WE  
Adelheider Straße 13  
27777 Ganderkesee

## PLANBEZEICHNUNG

Ansichten Ost, West Maßstab  
1:100

Datum	Bearbeiter	Projekt-Nr.	Plannummer	Index
13.01.2021	fr	037_20	BA09	01



# BAUANTRAG

Datum	Bearbeiter	Änderung	Index
			07
			06
			05
			04
			03
			02
13.01.2021	fr	Planerstellung	01

Ingenieur- und Planungsbüro im Bauwesen  
Dipl.-Ing. Jens Bakenhus

Schulweg 1  
27801 Dötlingen / Neerstedt  
Tel. 04432 / 9889 - 140  
Fax 04432 / 9889 - 141  
buero@ipb-home.de  
www.ipb-home.de



**ENTWURFSVERFASSER**

Dipl.-Ing. Jens Bakenhus Datum, Unterschrift  
Schulweg 1  
27801 Dötlingen - Neerstedt  
Neerstedt, den 13.01.2021

**BAUHERR**

Schreiber Immobilien GmbH & Co.KG Datum, Unterschrift  
Wolfsheide 24  
27777 Ganderkesee  
Ganderkesee, den 13.01.2021

**BAUVORHABEN, -ORT**

Neubau eines Wohnhauses mit 12 altengerechten WE  
Adelheider Straße 13  
27777 Ganderkesee

**PLANBEZEICHNUNG**

Schnitt A-A Maßstab 1:100

Datum	Bearbeiter	Projekt-Nr.	Plannummer	Index
13.01.2021	fr	037_20	BA07	01