

ENTWURFSVERFASSER



Ingenieur- und Planungsbüro im Bauwesen  
 Dipl.-Ing. Jens Bakenhus  
 Schulweg 1, 27801 Dörlingen / Neerstedt  
 Tel. 04432 / 9889 - 140  
 Fax 04432 / 9889 - 141  
 buero@ipb-home.de  
 www.ipb-home.de

Datum

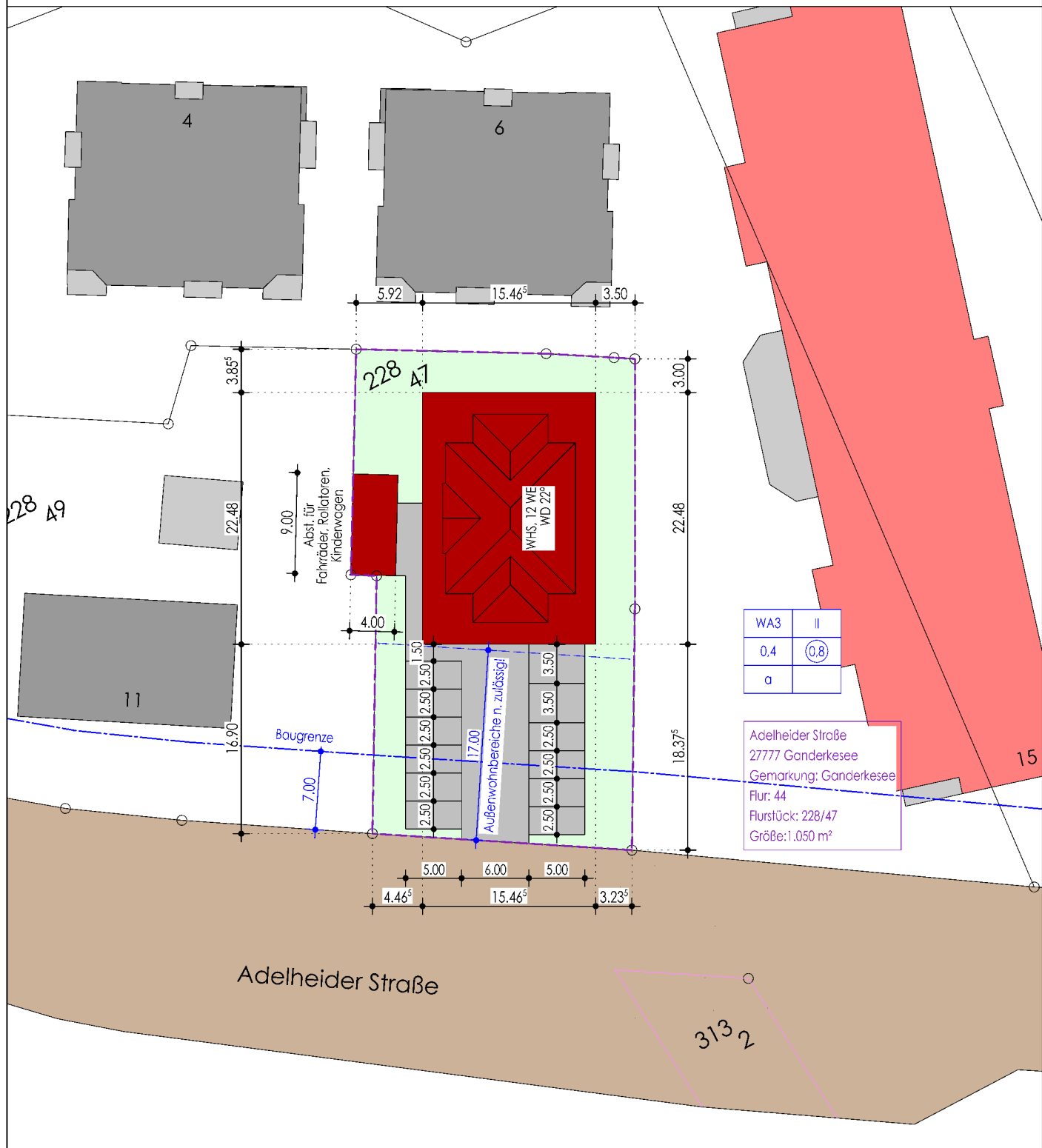
Unterschrift

BAUHERR

Schreiber Immobilien GmbH & Co.KG  
 Wolfsheide 24  
 27777 Ganderkesee

Datum

Unterschrift



BAUVORHABEN, -ORT

Neubau eines Mehrfamilienhauses mit 12 WE  
 Adelheider Straße  
 27777 Ganderkesee

PLANBEZEICHNUNG

Lageplan

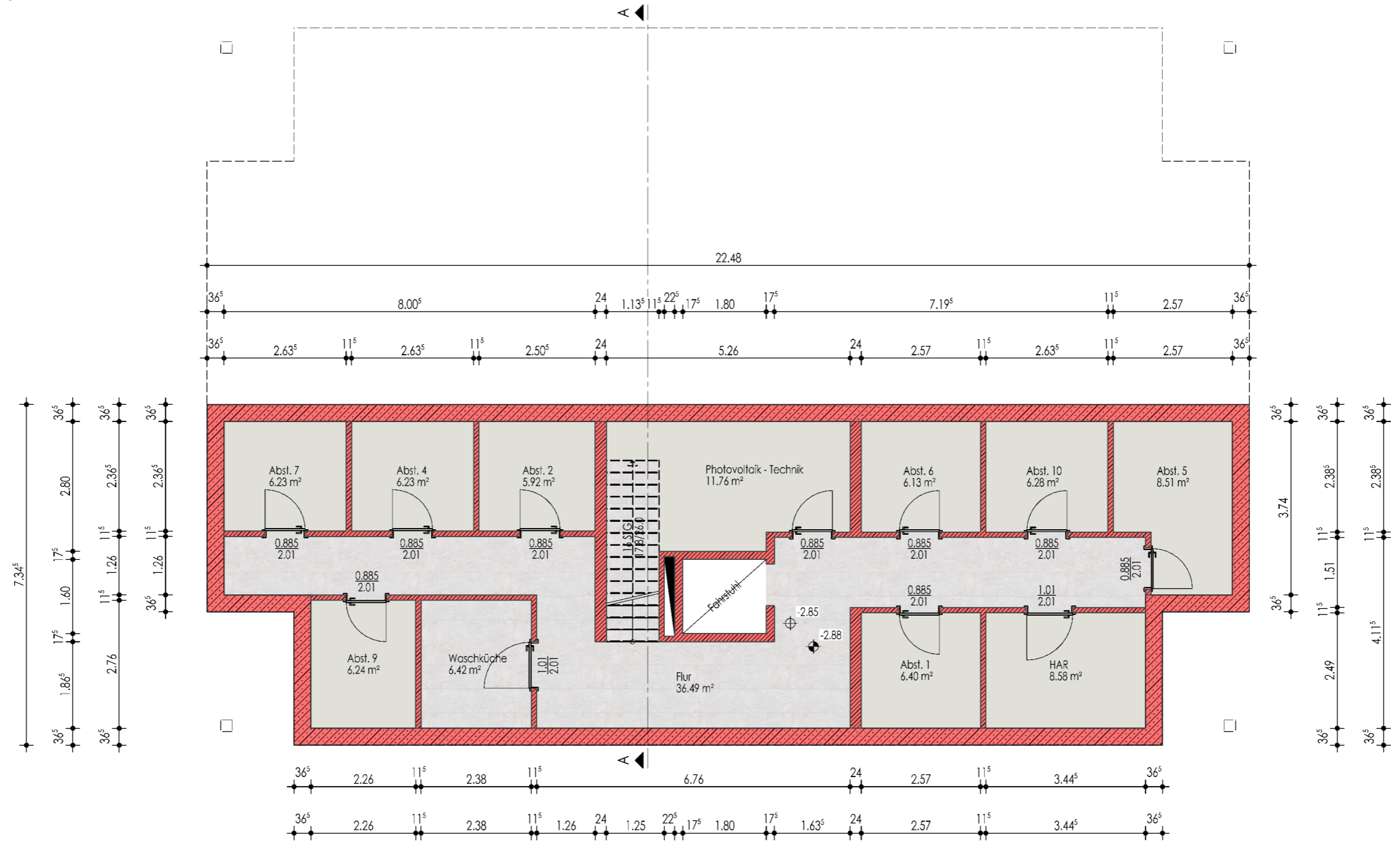
Projekt-Nr.  
037\_20

Plannummer  
E01

Maßstab  
1:100

# ENTWURF

Grundriss Kellergeschoss



Ingenieur- und Planungsbüro im Bauwesen  
 Dipl.-Ing. Jens Bakenhus

Schulweg 1, 27801 Döllingen / Neerstedt  
 Tel. 04432 / 9889 - 140  
 Fax 04432 / 9889 - 141  
 buero@ipb-home.de  
 www.ipb-home.de

Neubau eines Mehrfamilienhauses mit 12 WE  
 Adelheider Straße  
 27777 Ganderkesee

Schreiber Immobilien GmbH & Co.KG  
 Wolfsheide 24  
 27777 Ganderkesee

Projekt-Nr.	Plannummer
037_20	E02
Datum	Maßstab
26.11.2020	1:100

Hinweis:  
Alle angegebenen Maße  
sind **Rohbaumaße!**



# BAUANTRAG

Datum	Bearbeiter	Änderung	Index
			07
			06
			05
			04
			03
			02
13.01.2021	fr	Planerstellung	01

Ingenieur- und Planungsbüro im Bauwesen  
Dipl.-Ing. Jens Sokenhus

Schulweg 1  
27801 Dötlingen / Neerstedt  
Tel. 04432 / 9889 - 140  
Fax 04432 / 9889 - 141  
buero@ipb-home.de  
www.ipb-home.de



## ENTWURFSVERFASSER

Dipl.-Ing. Jens Bakenhus Datum, Unterschrift

Schulweg 1  
27801 Dötlingen - Neerstedt  
Neerstedt, den 13.01.2021

## BAUHERR

Schreiber Immobilien GmbH & Co.KG Datum, Unterschrift

Wolfsheide 24  
27777 Ganderkesee  
Ganderkesee, den 13.01.2021

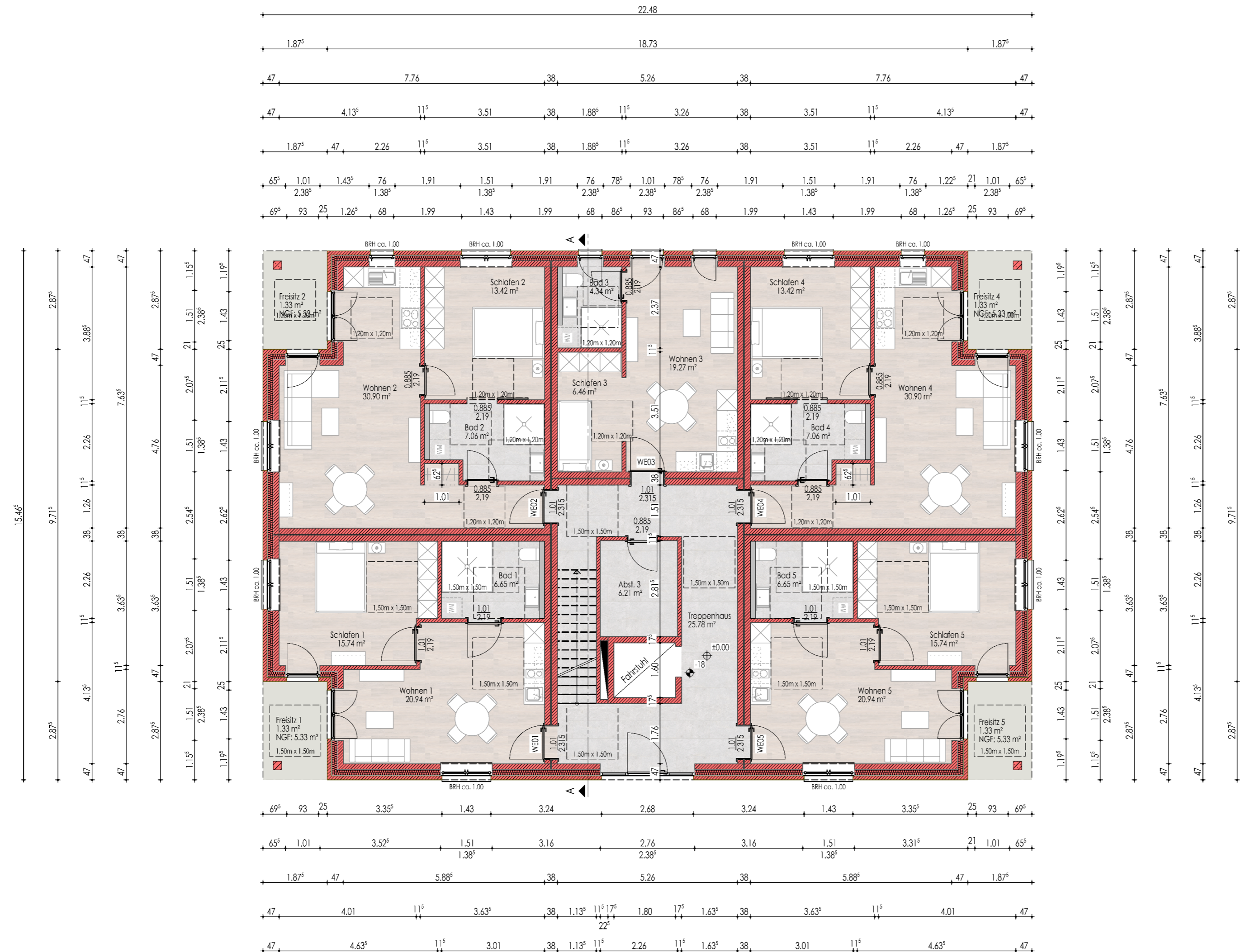
## BAUVORHABEN, -ORT

Neubau eines Wohnhauses mit 12 altengerechten WE  
Adelheider Straße 13  
27777 Ganderkesee

## PLANBEZEICHNUNG

Grundriss Erdgeschoss Maßstab  
1:100

Datum	Bearbeiter	Projekt-Nr.	Plannummer	Index
13.01.2021	fr	037_20	BA03	01



Hinweis:  
Alle angegebenen Maße  
sind **Rohbaumaße!**



# BAUANTRAG

Datum	Bearbeiter	Änderung	Index
			07
			06
			05
			04
			03
			02
13.01.2021	fr	Planerstellung	01

Ingenieur- und Planungsbüro im Bauwesen  
Dipl.-Ing. Jens Sokenhus  
  
Schulweg 1  
27801 Döttingen / Neerstedt  
Tel. 04432 / 9889 - 140  
Fax 04432 / 9889 - 141  
buero@ipb-home.de  
www.ipb-home.de



## ENTWURFSVERFASSER

Dipl.-Ing. Jens Bakenhus  
Schulweg 1  
27801 Döttingen - Neerstedt  
Datum, Unterschrift  
Neerstedt, den 13.01.2021

## BAUHERR

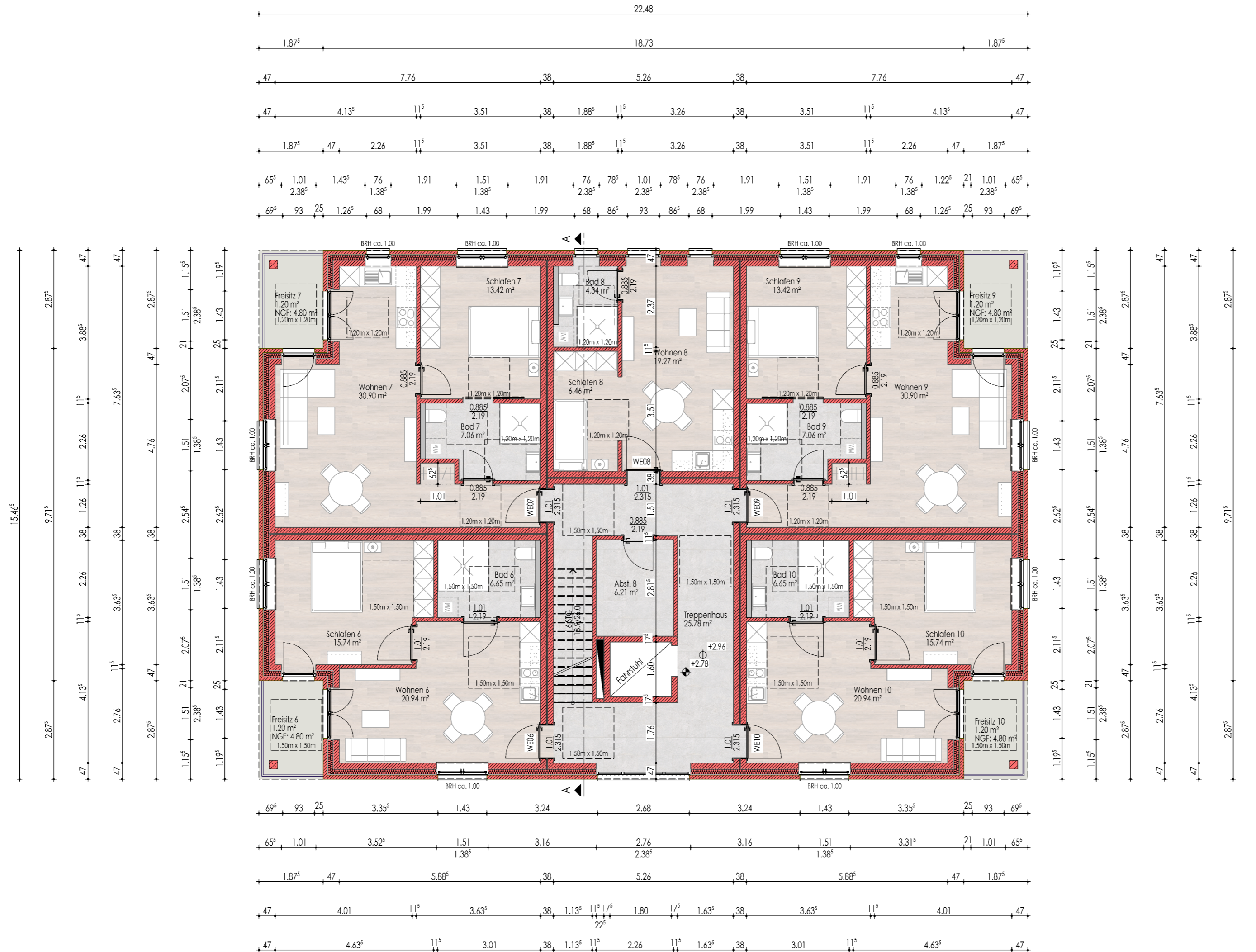
Schreiber Immobilien GmbH & Co.KG  
Wolfsheide 24  
27777 Ganderkesee  
Datum, Unterschrift  
Ganderkesee, den 13.01.2021

## BAUVORHABEN, -ORT

Neubau eines Wohnhauses mit 12 altengerechten WE  
Adelheider Straße 13  
27777 Ganderkesee

## PLANBEZEICHNUNG

Grundriss 1. Obergeschoss				Maßstab 1:100
Datum 13.01.2021	Bearbeiter fr	Projekt-Nr. 037_20	Plannummer BA04	Index 01



H/B = 297 / 594 (0.18m²)

Allplan 2020

Hinweis:  
Alle angegebenen Maße  
sind **Rohbaumaße!**



# BAUANTRAG

Datum	Bearbeiter	Änderung	Index
			07
			06
			05
			04
			03
			02
13.01.2021	fr	Planerstellung	01

Ingenieur- und Planungsbüro im Bauwesen  
Dipl.-Ing. Jens Sokenhus

Schulweg 1  
27801 Dötlingen / Neerstedt  
Tel. 04432 / 9889 - 140  
Fax 04432 / 9889 - 141  
buero@ipb-home.de  
www.ipb-home.de



## ENTWURFSVERFASSER

Dipl.-Ing. Jens Bakenhus Datum, Unterschrift  
Schulweg 1  
27801 Dötlingen - Neerstedt  
Neerstedt, den 13.01.2021

## BAUHERR

Schreiber Immobilien GmbH & Co.KG Datum, Unterschrift  
Wolfsheide 24  
27777 Ganderkesee  
Ganderkesee, den 13.01.2021

## BAUVORHABEN, -ORT

Neubau eines Wohnhauses mit 12 altengerechten WE  
Adelheider Straße 13  
27777 Ganderkesee

## PLANBEZEICHNUNG

Grundriss 2. Obergeschoss Maßstab  
1:100

Datum	Bearbeiter	Projekt-Nr.	Plannummer	Index
13.01.2021	fr	037_20	BA05	01



Hinweis:  
Alle angegebenen Maße  
sind **Rohbaumaße!**



# BAUANTRAG

Datum	Bearbeiter	Änderung	Index
			07
			06
			05
			04
			03
			02
13.01.2021	fr	Planerstellung	01

Ingenieur- und Planungsbüro im Bauwesen  
Dipl.-Ing. Jens Bakenhus

Schulweg 1  
27801 Dötlingen / Neerstedt  
Tel. 04432 / 9889 - 140  
Fax 04432 / 9889 - 141  
buero@ipb-home.de  
www.ipb-home.de



## ENTWURFSVERFASSER

Dipl.-Ing. Jens Bakenhus Datum, Unterschrift  
Schulweg 1  
27801 Dötlingen - Neerstedt  
Neerstedt, den 13.01.2021

## BAUHERR

Schreiber Immobilien GmbH & Co.KG Datum, Unterschrift  
Wolfsheide 24  
27777 Ganderkesee  
Ganderkesee, den 13.01.2021

## BAUVORHABEN, -ORT

Neubau eines Wohnhauses mit 12 altengerechten WE  
Adelheider Straße 13  
27777 Ganderkesee

## PLANBEZEICHNUNG

Grundriss Spitzboden Maßstab  
1:100

Datum	Bearbeiter	Projekt-Nr.	Plannummer	Index
13.01.2021	fr	037_20	BA06	01

